

売物件 <未入居・新築住宅>

★大久保駅まで徒歩6分、昭和男鹿半島ICまで車7分、オール電化★

所在地	秋田県潟上市飯田川下虻川街道下一本木1 2-4 JR奥羽本線 大久保駅
売買価格	2,000万円

※仲介手数料 規程通り

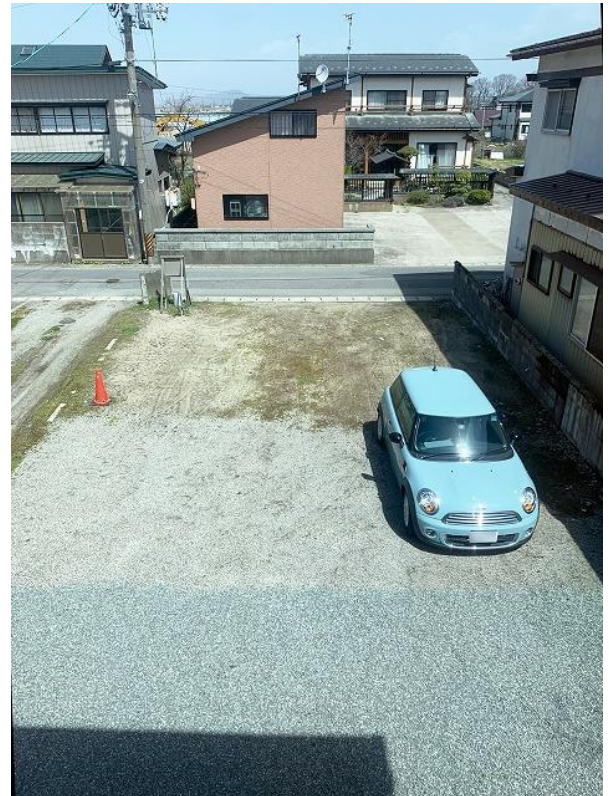
土地	
地目	宅地
地積	254.76㎡ (77坪)
都市計画法	
用途地域：第一種住居地域 市街化区域	
建ぺい率：60% 容積率：200%	
接面道路：市道 北側5.3m公道、接面9.1m	

建物	
構造	木造合金メッキ鋼板葺2階建
築年月	(R4) 2022年6月築
固定資産税明細に基づく面積 90.25㎡ (27.3坪)	
間取：3LDK	
設備	
電気（東北電力）、上水道（有）、排水（有）	

未入居物件



広い敷地



大久保駅
徒歩6分

未入居物件 お譲りします！ 2,000万円



所在地：潟上市飯田川下虻川街道下一本木 12-4
 土地：254.76 m² (77 坪)
 建物：固定資産税明細に基づく面積
 147.66 m² (44.66 坪) + 19.82 m²
 登記簿 90.25 m² (27.3 坪)
 間取：3LDK (R4年6月築)
 設備：オール電化・水道・トイレ
 その他：現況渡し 前面道路：市道



●返済例（地方銀行 2,000 万円借入の場合）

月々 54,157 円

- 頭金 0 円
- ボーナス払い無し
- 35年 3年固定 0.75%

土地と住まいのハーモニー

エクセルホーム

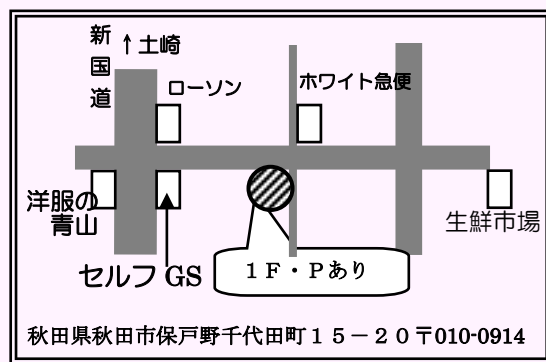
仲介 018-863-1500

<http://www.cna.ne.jp/~excel> ホームページもご覧下さい

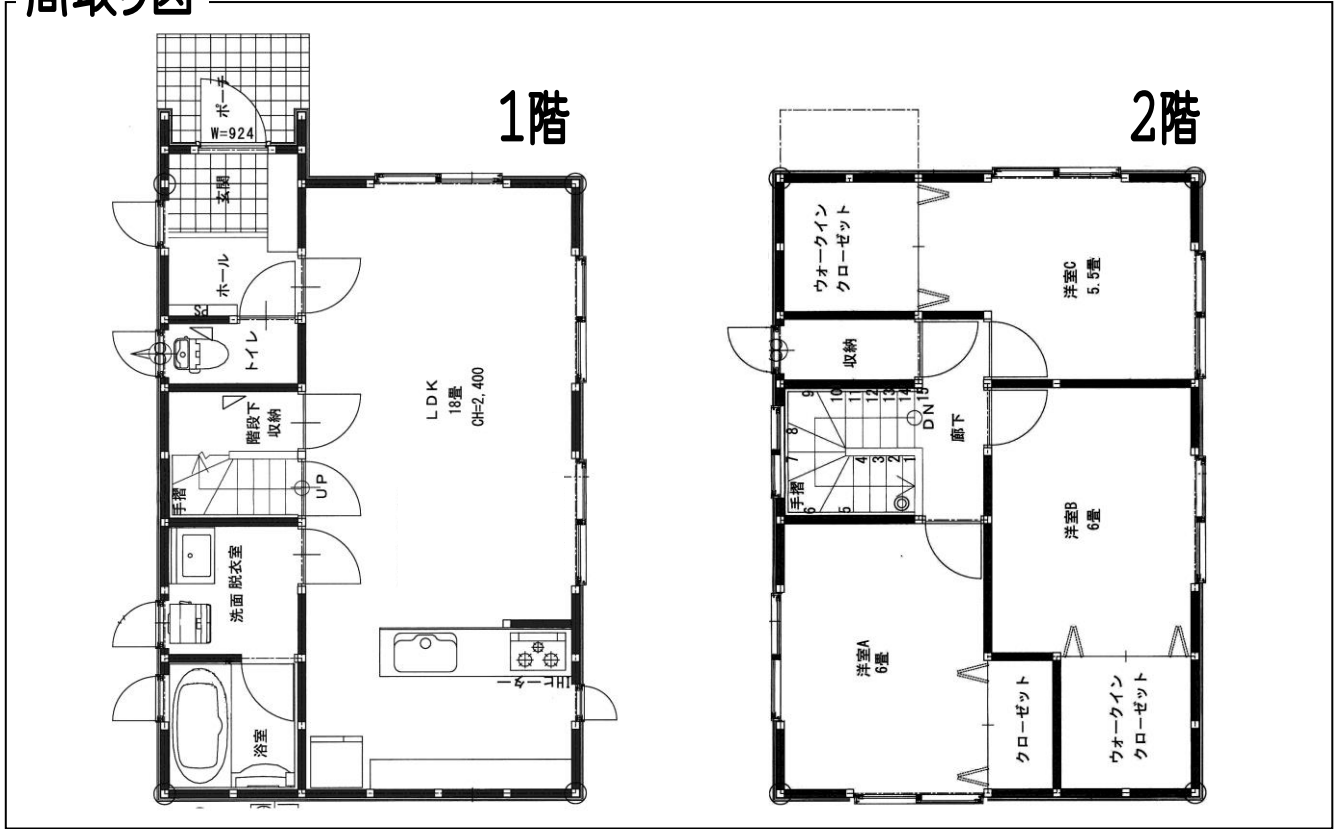
(公社)全国宅地建物取引業保証協会 会員
 (社)秋田県宅地建物取引業協会 会員
 宅地建物取引業：秋田県知事免許 [3] 第2160号



まずは、エクセルホームへ御相談下さい



間取り図



所在地図

現地看板あり

